



ESTANFI
AUTOMOCION

C. Xaloc, 16 • Polígono Industrial Llevant
Tels. 902 125 025 • (34) 93 579 90 30
08213 POLINYÀ (Barcelona) España
info@estanfi.com • www.estanfi.com

INFO ESTANFI
MARZO-MAYO 2018



Protector cárter diferencial

Exclusivo para todos los diferenciales de Land Rover (Defender, Santana, Discovery, Range Rover, etc.), su ajuste es mediante tornillo de apriete. Protege el cárter del diferencial contra golpes, etc. Ideal para conducciones fuera pistas.

Ref. E-8041

Galvanizada



Ref. E-8007



Tubo enlace colector

Tubo de enlace del colector que incluye un manguito resistente al calor para motores diesel 2.7 V6.



Ref. 1357035

Modelos:

Discovery 3

Discovery 4

Range Rover Sport - 2005 - 2009

Nuevo diseño cabrestante DB12000iR



Nuevo diseño

Con mando a distancia incluido



Características: Cable de plasma • Mecanismo de piñones planetarios para mayor velocidad
• Autoblocante • Liberador de carrete • Marcha adelante/atrás • Motor de 3.6 Kw / 4.8 CV •
Bajo nivel de corriente • Tambor endurecido • Fusible sobrecarga

ESTANFI AUTOMOCION - ESPECIALISTAS EN LAND ROVER, 4x4 y TRANSMISIONES



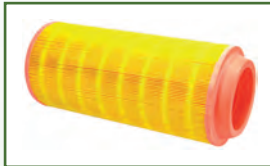
REFERENCIAS VEHICULOS INDUSTRIALES

Adaptables a Nissan Atleon, Cabstar, Eco-T, Primastar (100.35 / 100.45 / 100.56 / 120.35 / 120.45)

Filtros



10-01-101E
Filtro de aceite



20-01-126
Filtro de aire



30-01-109
Filtro de combustible



30-01-109MB
Filtro de combustible
con sensor agua



99-DH010
Soporte filtro

Motor

Repuestos de frenos



50-01-109
Juego pastillas freno del.



51-01-109
Juego pastillas freno tras.



60-01-197
Disco de freno



68-01-196
Cilindro principal de freno



69-01-188
Latiguillo freno

Embragues



85-01-196
Bombín embrague



92-01-1034
Kit de embrague



95-01-194
Cilindro maestro



111-0N-N032
Rótula lado izquierdo



111-0N-N031
Rótula lado derecho

Dirección

Refrigeración



33-00-004
Tapón radiador



35-01-146
Bomba de agua



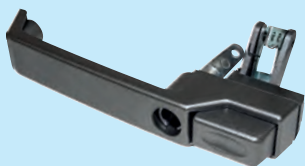
36-01-105
Viscoso



38-01-102
Termostato

Manecillas puerta

Nuevas manecillas puerta para Defender.



Ref. DA6903
Derecha. Color titanio



Ref. DA6898
Derecha. Color plata

Ref. DA6902
Izquierda. Color titanio

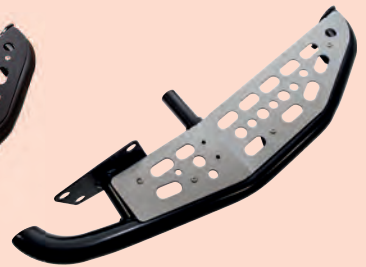
Ref. DA6897
Izquierda. Color plata

Estribo trasero

Estribos traseros para Defender. Color negro y grafito. Par.



Ref. DA1377 Negro



Ref. DA1378 Grafito



Manguitos radiador

Para Mitsubishi motores 4D56 2.500 cc



Manguito inferior radiador (hasta 1990)

Ref. MB221725



Manguito inferior radiador (1990 a 2000)

Ref. MB660693



Manguito superior radiador (hasta 1990)

Ref. MB356347



Manguito superior radiador (1990 a 2000)

Ref. MB660521

Parachoques Defender

Parachoques delantero - Competición

Ligero y de alta resistencia. Utiliza los puntos de montaje del parachoques existentes y tiene extremos elevados para mejorar el espacio libre.



Ref. DA1369 Negro

Ref. DA1370 Grafito

Parachoques delantero ligero - Carretera

Puede ser equipado con punteras de serie en el extremo.



Ref. DA1371 Negro

Ref. DA1372 Grafito

Retrovisor Defender

Retrovisor exterior para Defender. Acabado XS. No incluye el brazo. Unidad

Ref. DA6901



Polea cigüeñal

Polea del cigüeñal para Suzuki Jimny 1.3 16V y 16V 4W de 2001 en adelante; y 1.3 16V 4x4 desde 2005 en adelante.



Ref. 129-08-814

Válvula EGR con conectores Renault



Válvula EGR para modelos Renault Laguna II, Megane II, Scenic II y Suzuki Grand Vitara II. Mod. diesel de 2005 en adelante.

Ref. 150-08-805

Caudalímetro

Ref. 02-02-201

Para modelos:

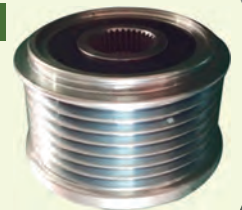
- Ford Ranger
2.5 TD, 80 Kw, 62 Kw, 57 Kw
- Mazda B-2500
2.5 TD, 80 Kw, 62 Kw
- Mazda BT-50 2.5 TD 105 Kw
- Mitsubishi Montero
3.2 Did 118 Kw, 140 Kw, 147 Kw



Polea

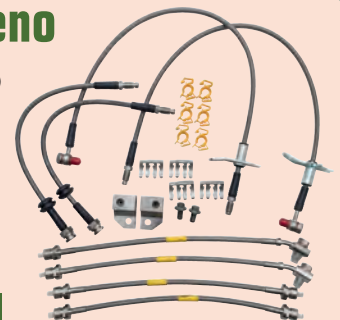
Ref. 130-02-210

Polea alternador para Defender 2.4 TD4 de mayo 2007 en adelante; y Toyota Hilux III Pickup, de junio 2006 en adelante.



Kit manguera freno

Kit de latiguillos de freno en acero inoxidable. Para Discovery 3, Discovery 4 y Range Rover Sport - Mk1



Ref. DA7561



Velocímetro Defender

Para Defender Td5 y 2007 en adelante. Modificados.

Plug & play. Fácil de instalar detrás de la palanca del freno de mano, nos da una total precisión de la velocidad.



Ref. DA1426

Luces traseras de led



Ref. DA1439

Luz trasera y antiniebla de led. No necesita electrónica adicional. Plug-and-play. Para Range Rover Sport (2005 - 2009 y 2010 - 2013)

Verificador batería

Con la app Battery-Guard (Apple o Android), puede verificar el estado de carga de su batería rápida y fácilmente.

Compatible desde iPhone 4S, Android 4.3 y Windows 10.



Ref. DA1460

Motor reconstruido TD5

Incluye cárter, bloque, culata, tapa de balancines, tapa de distribución interna, árbol de levas y engranaje del cigüeñal.

Para Td5 - posterior 15P



Ref. DA1510

Amortiguadores Land Rover

Amortiguadores de nitrógeno (Par), delanteros y traseros para Defender 90 y 110, Discovery 1 y Range Rover Classic.



DC8000 DELANTEROS

TRASEROS

DC8001



Pistón Defender

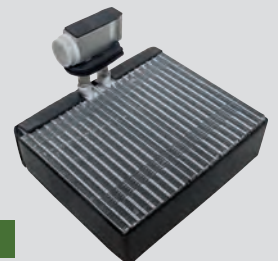
Pistón completo con aros para modelo Defender 2.2



Ref. DA5152

Evaporador aire acondicionado

Cuerpo del evaporador de aire acondicionado, para no tener que cambiar toda la unidad de calefacción. Para Defender de 2007 en adelante.



Ref. DA2660

Salvo error u omisión, los precios que aparecen en este boletín corresponden a piezas en stock y/o para el momento de la impresión, pudiendo variar sin previo aviso. Precios neto mayoristas - Las marcas, logotipos y coches usados exclusivamente como referencia.

